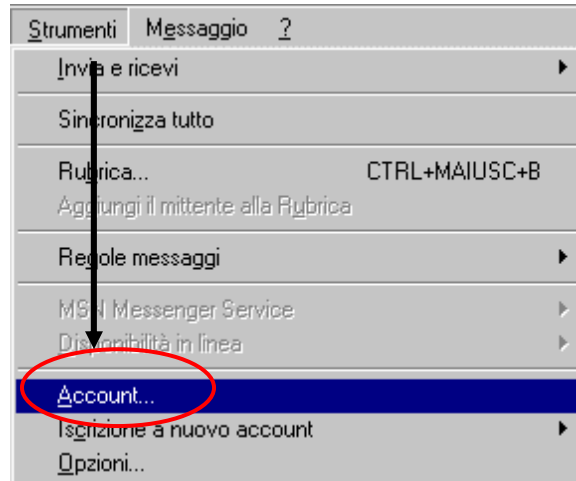


Configurare Outlook

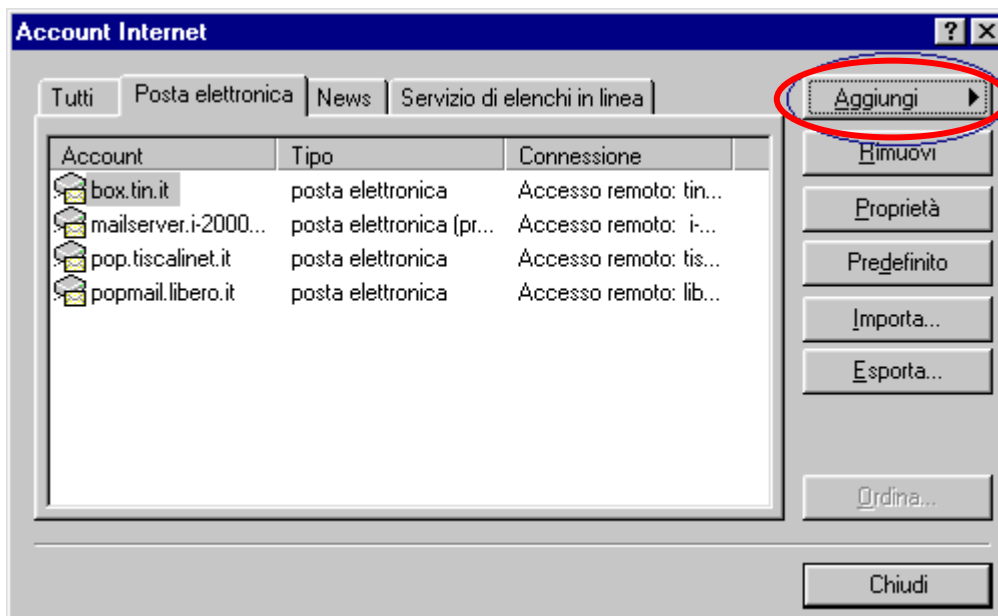
1) Aprite il programma da Start > Tutti I programmi > Outlook Express

2) Nella barra dei menu scegliete: **Strumenti** → **Account**



Apparirà la mascherina denominata "**Account Internet**"...

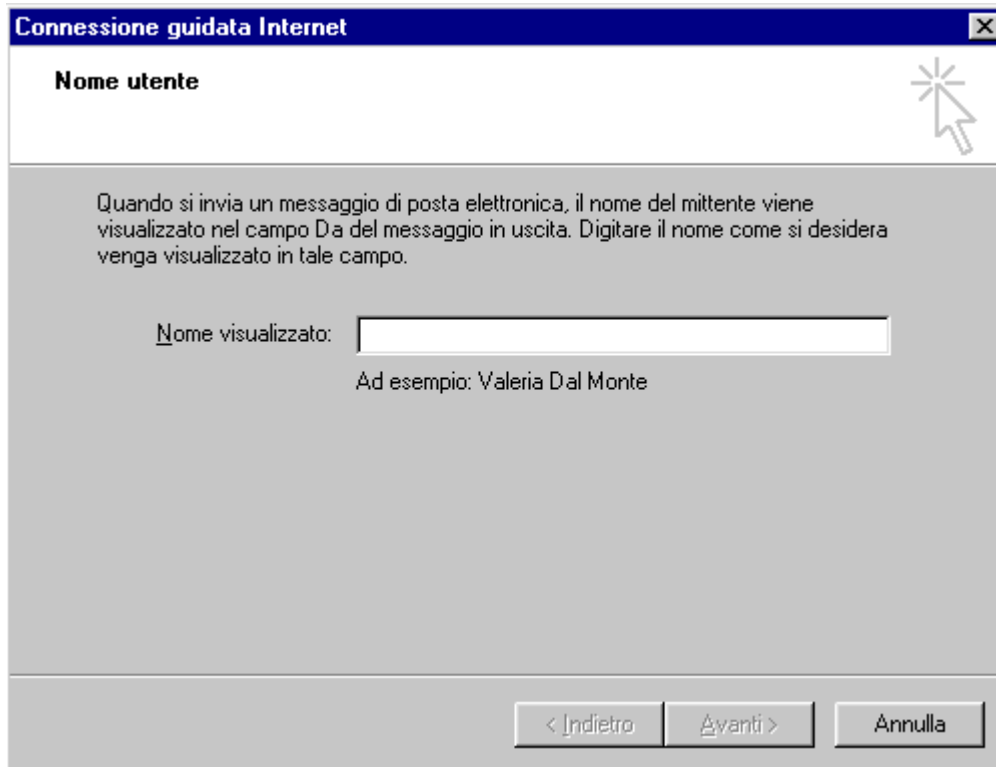
3) Cliccate su **Aggiungi – Posta elettronica** -
Apparirà un'altra mascherina denominata "**Connessione guidata Internet**" -



4) Nome utente:

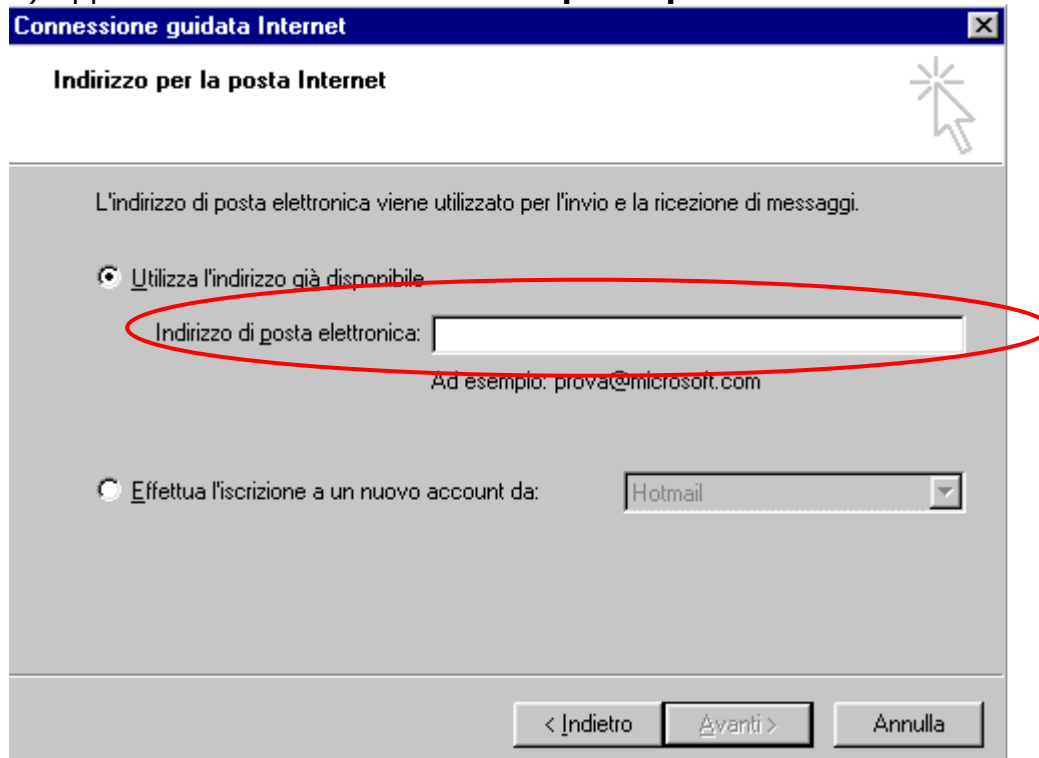
Nel campo "**Nome visualizzato**" inserite il vostro nome.

Cliccate su AVANTI



The screenshot shows a window titled "Connessione guidata Internet" with a close button (X) in the top right corner. The main heading is "Nome utente". Below the heading is a mouse cursor icon. The text reads: "Quando si invia un messaggio di posta elettronica, il nome del mittente viene visualizzato nel campo Da del messaggio in uscita. Digitare il nome come si desidera venga visualizzato in tale campo." Below this text is a text input field labeled "Nome visualizzato:". Underneath the field is the example text "Ad esempio: Valeria Dal Monte". At the bottom of the window are three buttons: "< Indietro", "Avanti >", and "Annulla".

5) Apparirà la schermata "**Indirizzo per la posta Internet**" :

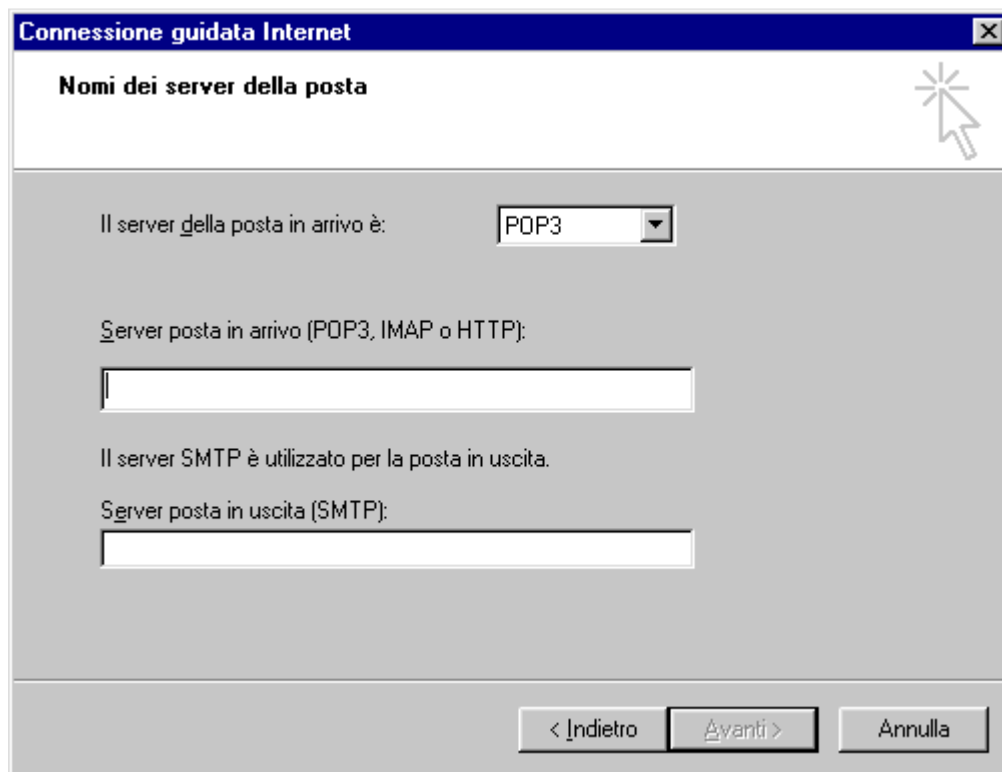


The screenshot shows a window titled "Connessione guidata Internet" with a close button (X) in the top right corner. The main heading is "Indirizzo per la posta Internet". Below the heading is a mouse cursor icon. The text reads: "L'indirizzo di posta elettronica viene utilizzato per l'invio e la ricezione di messaggi." Below this text are two radio button options. The first option, "Utilizza l'indirizzo già disponibile", is selected and circled in red. Below this option is a text input field labeled "Indirizzo di posta elettronica:" with the example text "Ad esempio: prova@microsoft.com" underneath. The second option, "Effettua l'iscrizione a un nuovo account da:", is unselected and has a dropdown menu next to it showing "Hotmail". At the bottom of the window are three buttons: "< Indietro", "Avanti >", and "Annulla".

6) In questa schermata digitate in corrispondenza della voce "Indirizzo di posta elettronica" il **vostro indirizzo e-mail** ad es. vostronome@nomeprovider.it (per nomeprovider si intende il gestore di servizi internet come Libero, Tiscali, Arianna ecc. che vi fornisce l'indirizzo di posta elettronica).

7) Cliccate su **AVANTI**

A questo punto configuriamo i "**Nomi dei server della posta**" (sono forniti dal vostro Provider):



8) **Server posta in arrivo (POP3, IMAP o HTTP):** inserite il server POP3 fornito dal vostro provider ad es. pop.provider.it
Server posta in uscita (SMTP): inserite il server SMTP fornito dal vostro provider ad es. smtp.provider.it

9) Cliccate su **AVANTI** Apparirà la schermata "**Accesso alla posta Internet**"

Connessione guidata Internet

Accesso alla posta Internet

Immettere il nome e la password dell'account di posta elettronica forniti dal provider di servizi Internet.

Nome account:

Password:

Memorizza password

Se il provider di servizi Internet richiede l'utilizzo del sistema di autenticazione tramite password (SPA) per accedere all'account della posta, selezionare la casella di controllo Accesso tramite autenticazione password di protezione (SPA).

Accesso tramite autenticazione password di protezione

< Indietro Avanti > Annulla

Immettete il **nome account** (User ID) e la **password**, che avete scelto al momento dell'attivazione del vostro abbonamento ad Internet, nei rispettivi campi.
N.B. Prima di selezionare la casella "**memorizza password**" assicuratevi di aver digitato la password in maniera corretta!!!

Cliccate su **AVANTI**
Cliccate su **FINE**

A questo punto avete configurato l'account e cliccando sul pulsante (in alto a destra) **INVIA/RICEVI** siete pronti a ricevere ed inviare e-mail.



Naturalmente se disponete di più di un abbonamento ad Internet e quindi di molteplici indirizzi e-mail potete configurare altri account seguendo la stessa procedura.